



VULKAN

NOWE MOŻLIWOŚCI KANALIZACJI ULICZNEJ



WŁĄZY KOMPOZYTOWE



KARTA
KATALOGOWA



Włazy wykonane z materiału polimerowo-piaskowego z powrotem zastępują odpowiedniki z metali ciężkich i są stosowane w inspekcyjnych studniach wodociągowych i kanalizacyjnych, w sieciach telefonicznych i ciepłowniczych.

Zachowały wizualnie wygląd i kolor żeliwa, ale stały się lżejsze i bardziej funkcjonalne. Ponadto takie produkty nie są interesujące dla łowców metali, dlatego możliwość kradzieży jest zminimalizowana.

Takie włazy wykonuje się z mieszaniny kompozytów polimerowych przez prasowanie na gorąco. Produkty znajdują zastosowanie niemal wszędzie, nawet w miejscach o dużym natężeniu ruchu i możliwości przejazdu ciężkich pojazdów."

ZALETY WŁAZÓW KOMPOZYTOWYCH

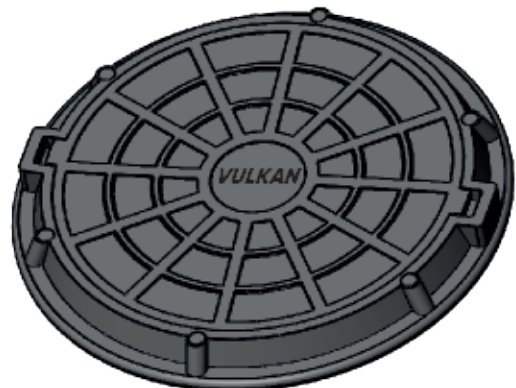
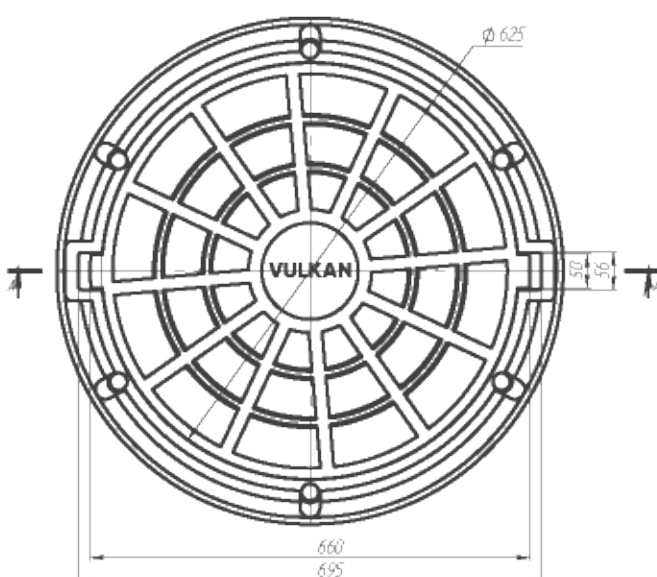
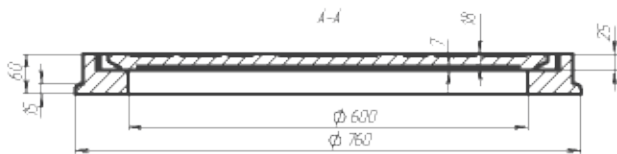
- wysoka jakość produkcji w porównaniu z konkurencyjnymi ofertami;
- brak reklamacji i skarg od klientów;
- szeroka paleta kolorów;
- utrzymuje wysokie obciążenie;
- wysoka odporność na ścieranie i zachowanie określonego kształtu pokrywy włazu;
- nie zapada się pod wpływem ultrafioletu;
- odporność na wahania temperatury, zwłaszcza zimą, nie pęka;
- odporna na ścieranie i nie ma problemów z wyglądem z upływem czasu, przejrzysta geometria;
- ochrona przed wandalizmem i kradzieżą – brak możliwości wtórnego wykorzystania zapewnia długą żywotność;
- niska waga – minimalne koszty transportu i instalacji;
- długi okres eksploatacji ponad 20 lat bez zniszczenia;
- podczas przejeżdżania samochód nie grzechocze i nie stuka, w przeciwieństwie do żeliwa;
- niski poziom przewodności cieplnej.



WŁAZY KOMPOZYTOWE 1,0 TONY

Nazwa	Rozmiar, mm		Waga, kg.
	korpus	pokrywa	
Właz kanalizacyjny 1,0 t.	760	625	19

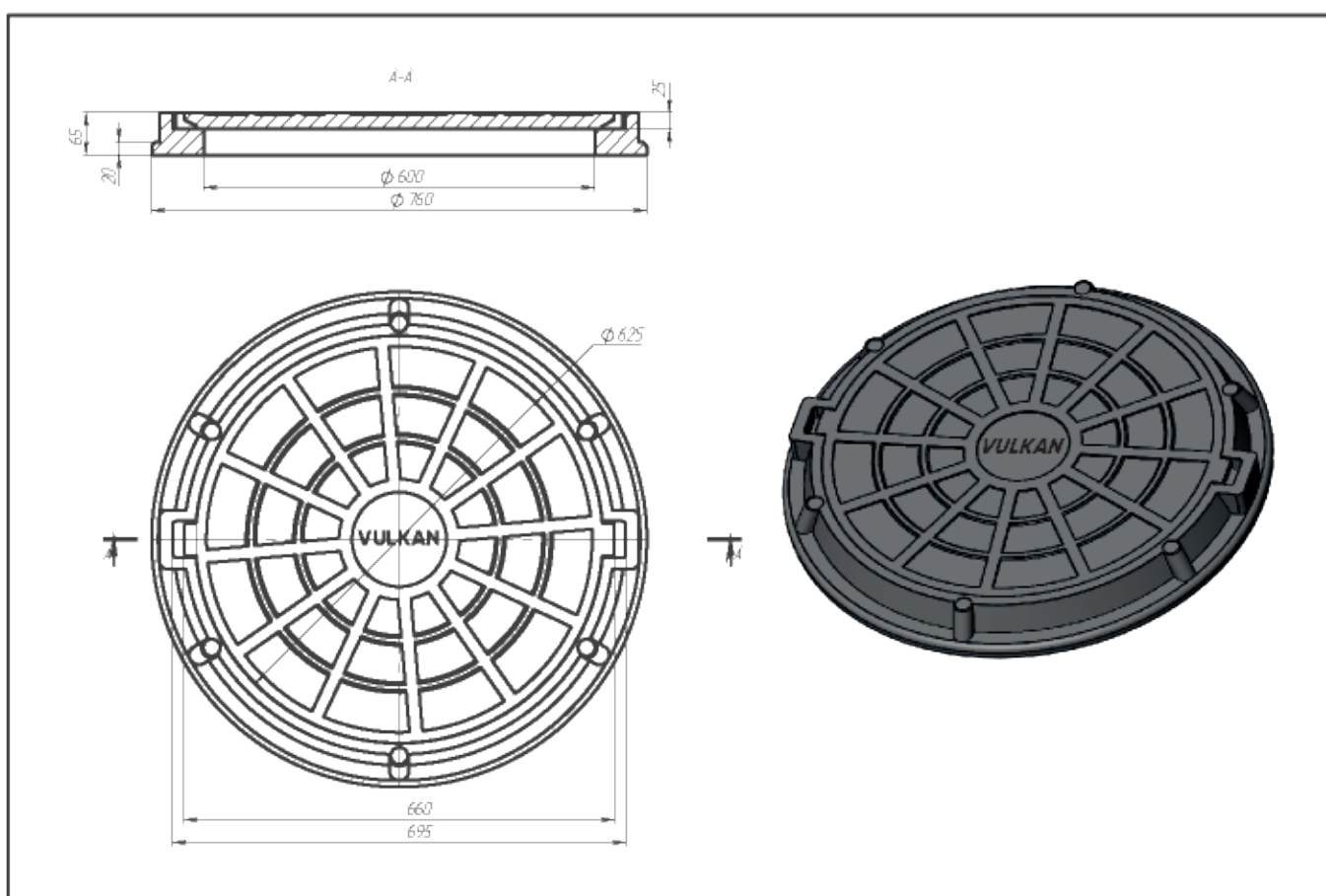
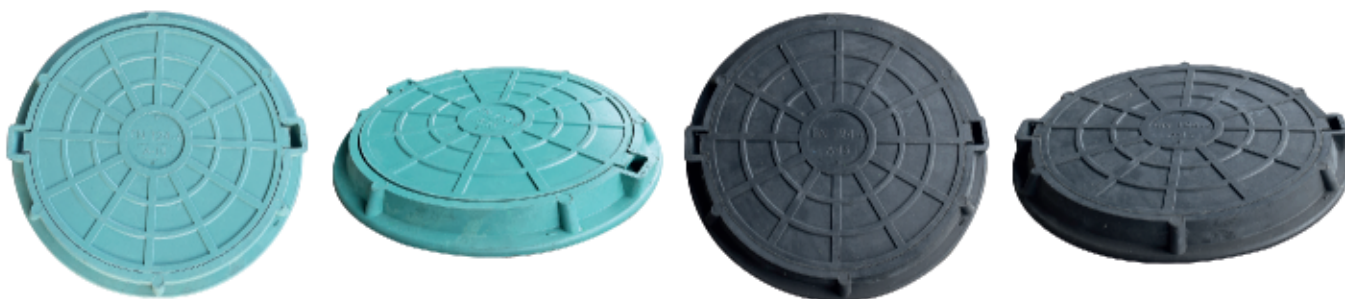
Zastosowanie	Studnie inspekcyjne, sieci gazociągów, kanalizacji, na terenach zielonych. Stosowane są w domach wiejskich, działkach ogrodowych. Maksymalne obciążenie do 1,0 tony.
Standard	PN - EN 124 - 1: 2015
Materiał	HDPE, LDPE, LLDPE - 40%, KWARC - 60%
Kolor produktu	Czarny, zielony
Oznaczenie	VULKAN
Ilość na palecie	40 - 50
Gwarancja na produkt	24 miesiące



WŁĄZY KOMPOZYTOWE LEKKIE (A15L) 1,5 TONY

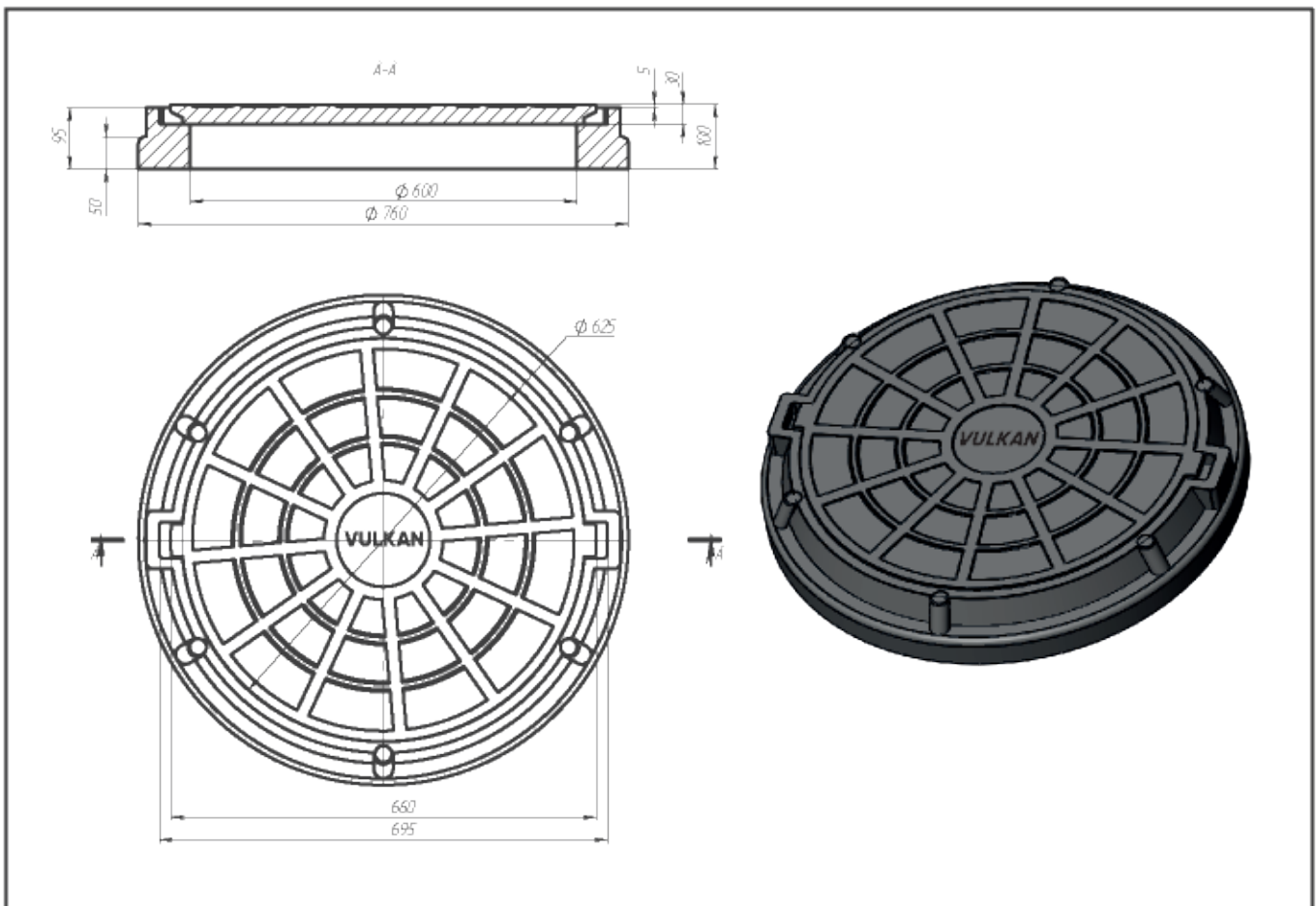
Nazwa	Rozmiar, mm		Waga, kg.
	korpus	pokrywa	
Właz kanalizacyjny lekki (A15L) 1,5 t.	760	625	24

Zastosowanie	Studnie inspekcyjne, sieci gazociągów, kanalizacji, na terenach zielonych. Znajdują zastosowanie w domach wiejskich, ogrodach, parkach miejskich i skwerach. Maksymalne obciążenie do 1,5 tony.
Standard	PN - EN 124 - 1: 2015
Materiał	HDPE, LDPE, LLDPE - 40%, KWARC - 60%
Kolor produktu	Czarny, zielony
Oznaczenie	VULKAN
Ilość na palecie	40 - 50
Gwarancja na produkt	24 miesiące



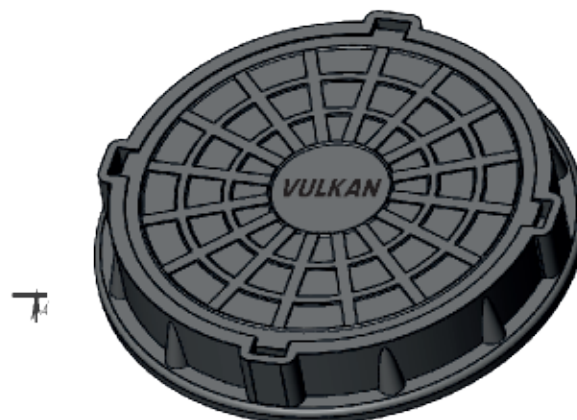
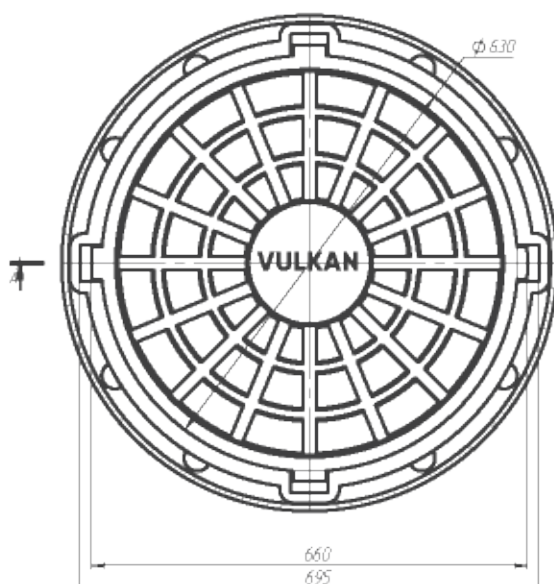
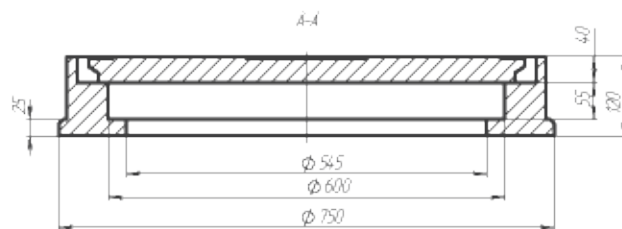
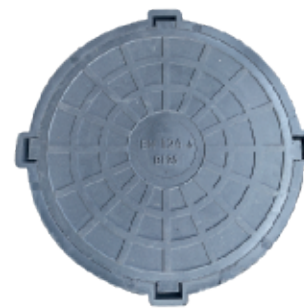
WŁAZY KOMPOZYTOWE WZMOCNIONE (A15P) 4,5 TONY

Nazwa	Rozmiar, mm		Waga, kg.
	korpus	pokrywa	
Właz kanalizacyjny wzmocniony (A15P) 4,5 t.	760	625	28
Zastosowanie	Studnie obserwacyjne w obszarach zieleni i chodników, parkingach. W budynkach podziemskich, ogrodach, miejskich parkach i skwerach oraz drogach o małym natężeniu ruchu. Maksymalne obciążenie do 4,5 tony.		
Standard	PN - EN 124 - 1: 2015		
Materiał	HDPE, LDPE, LLDPE - 40%, KWARC - 60%		
Kolor produktu	Czarny, zielony		
Oznaczenie	VULKAN		
Ilość na palecie	30		
Gwarancja na produkt	24 miesiące		



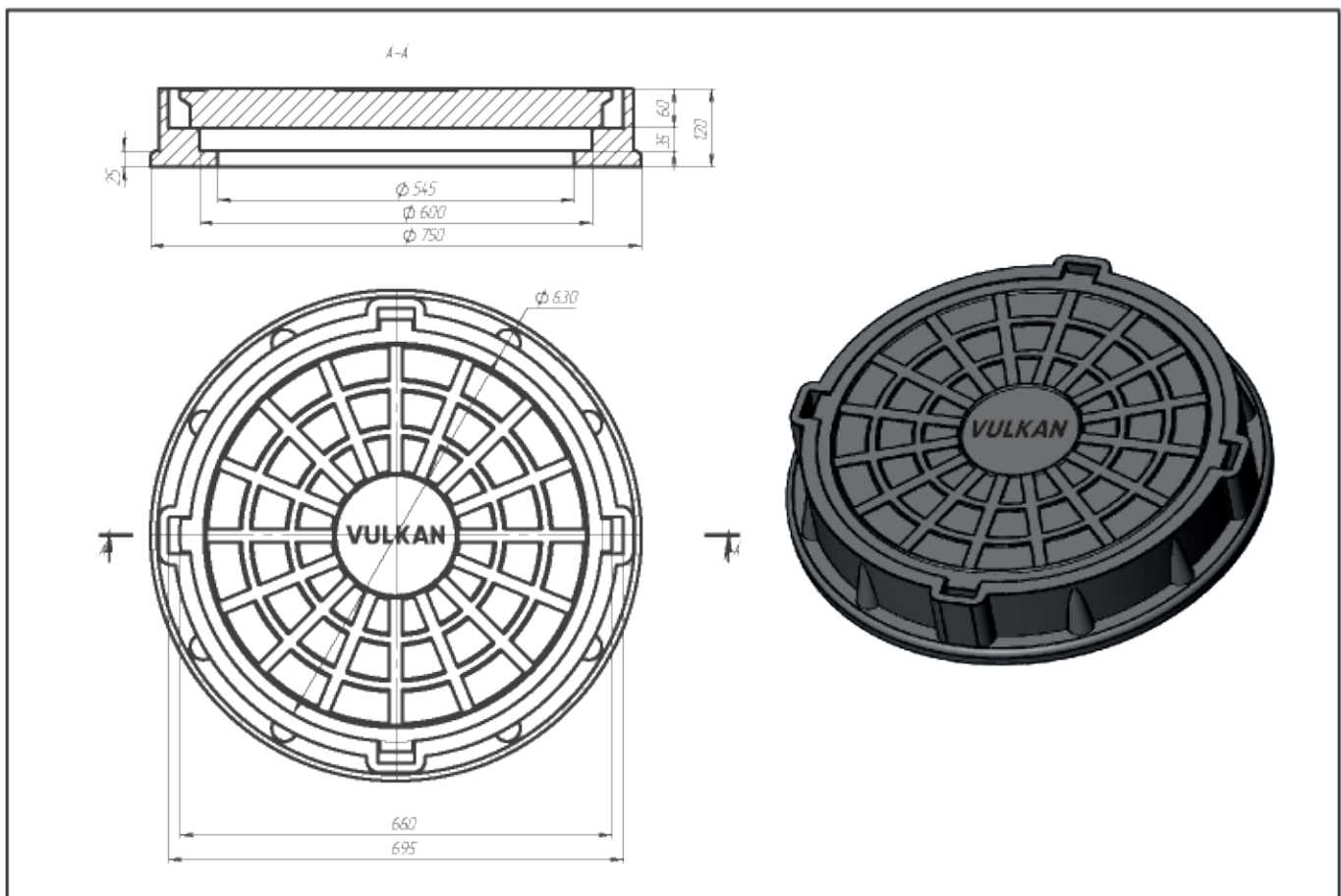
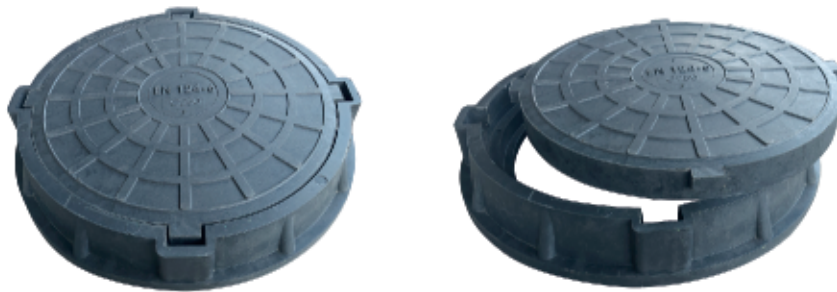
WŁAZY KOMPOZYTOWE ŚREDNIE (B125) 12,5 TONY

Nazwa	Rozmiar, mm		Waga, kg.
	korpus	pokrywa	
Właz kanalizacyjny średni (B125) 12,5 tony	750	630	33
Zastosowanie	Studnie obserwacyjne w obszarach zieleni i chodników, parkingach. W budynkach podziemnych, ogrodach, miejskich parkach i skwerach oraz drogach o małym natężeniu ruchu. Maksymalne obciążenie do 12,5 tony.		
Standard	PN - EN 124 - 1: 2015		
Material	HDPE, LDPE, LLDPE - 40%, KWARC- 60%		
Kolor produktu	Czarny		
Oznaczenie	VULKAN		
Ilość na palecie	20		
Gwarancja na produkt	24 miesiące		



WŁAZY KOMPOZYTOWE CIĘŻKIE (C250) 25 TON

Nazwa	Rozmiar, mm		Waga, kg.
	korpus	pokrywa	
Właz kanalizacyjny ciężki (C250) 25 ton	750	630	45
Zastosowanie	Studnie kablowe inspekcyjne, gazociągi, kanały na miejskich drogach o dużym natężeniu ruchu. Obciążenie znamionowe 25 t.		
Standard	PN - EN 124 - 1: 2015		
Materiał	HDPE, LDPE, LLDPE - 40%, KWARC - 60%		
Kolor produktu	Czarny		
Oznaczenie	VULKAN		
Ilość na palecie	20		
Gwarancja na produkt	24 miesiące		



OPIS PRODUKTU

Jako producent, gwarantujemy najwyższą jakość, konkurencyjne ceny satysfakcjonującą obsługę, oraz dbałość o środowisko.

ZASTOSOWANIE

- Studnie chłonne przy drenażu.
- Szamba i studnie betonowe.
- Studzienki ogrodowe.
- Systemy nawadniania.
- Studzienki rewizyjne komunikacyjne.
- Sieci gazociągowe.
- Rewizje kanalizacyjne na chodnikach i strefach zielonych.
- Zbiorniki.

ZALETY WŁAZÓW KOMPOZYTOWYCH

- Stosunkowo do klasy obciążenia niska waga.
- Odporny na korozję i warunki atmosferyczne.
- Niska cena w stosunku do włazów żeliwnych.
- Brak zainteresowania wśród złomiarzy.
- Wysoka wytrzymałość.
- Dobre dopasowanie elementów.



Nazwa	Rozmiar, mm		Waga zestawu, kg.
	korpus	pokrywa	
Właz kanalizacyjny 1,0 t. czarny/zielony	760	625	19
Właz kanalizacyjny (A15L) 1,5 t. czarny/zielony	760	625	24
Właz kanalizacyjny wzmacniony (A15P) to 4,5 t. czarny/zielony	760	625	28
Właz kanalizacyjny średni (B125) 12,5 tony czarny	750	625	33
Właz kanalizacyjny ciężki (C250) 25 ton czarny	750	625	45